

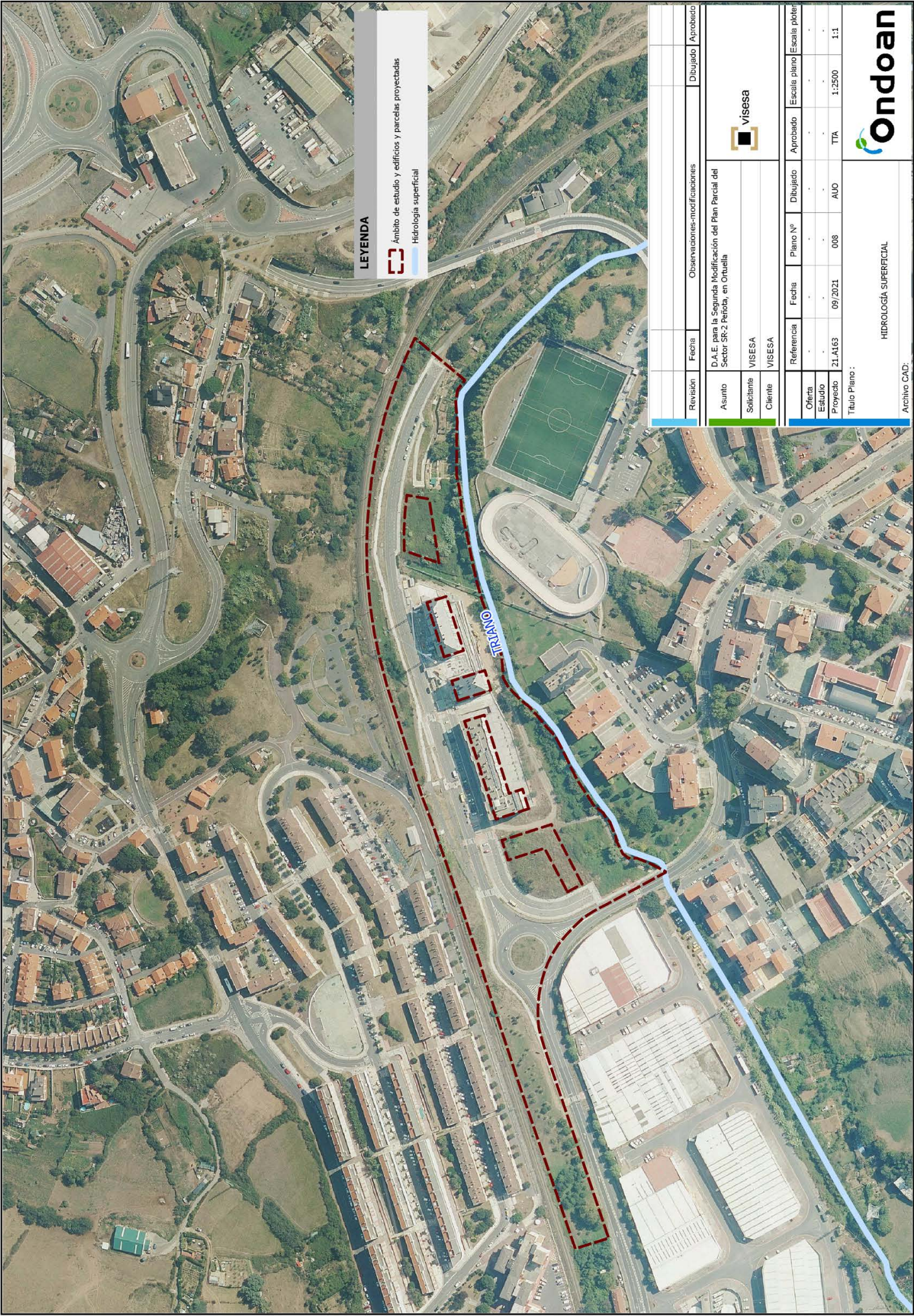
LEYENDA

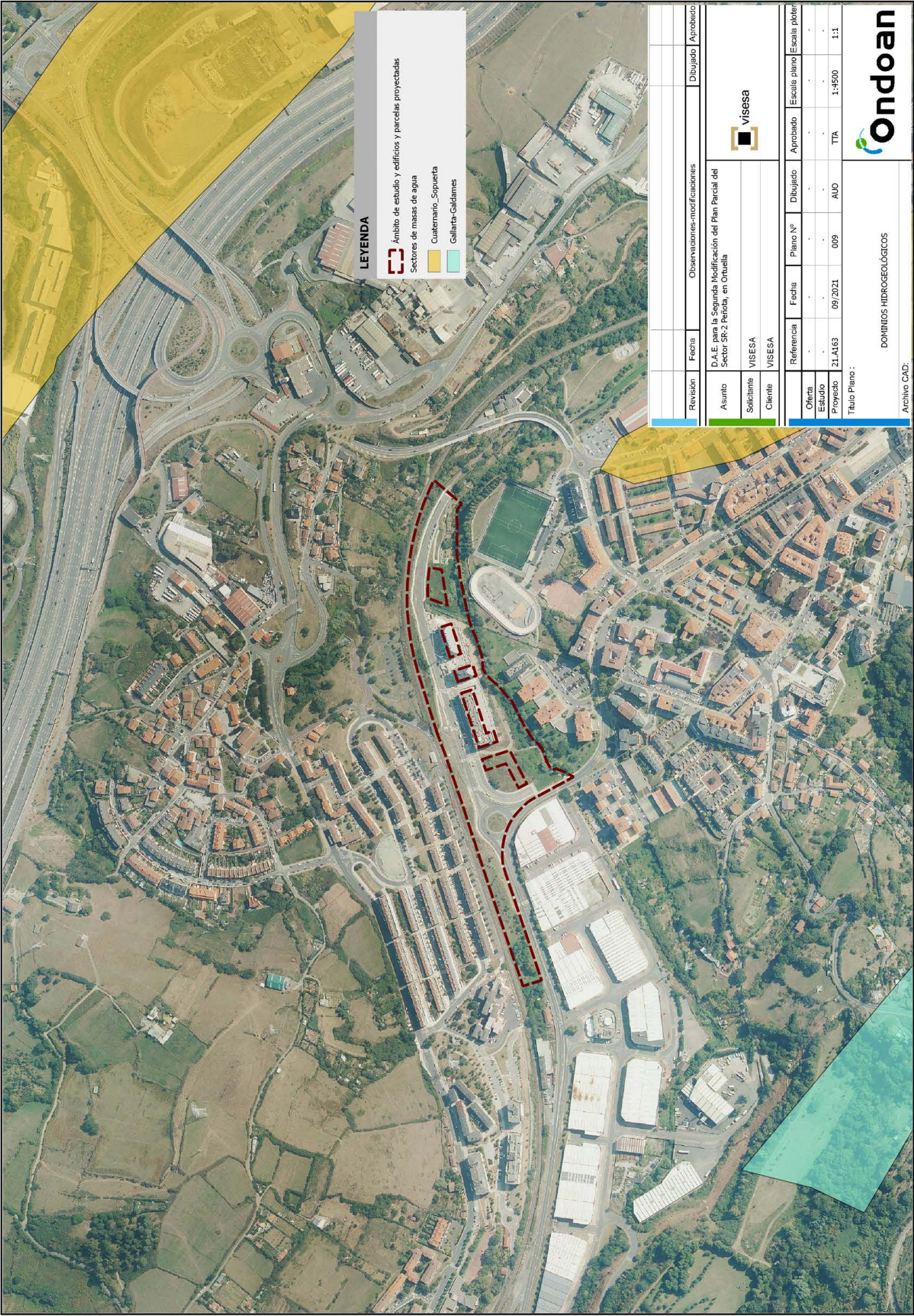
- Ambito de estudio y edificios y parcelas proyectadas
- Áreas de Interés Geológico
- Sedimentología y tectónica
- Tectónica: falla de Punta Lucero
- Lugares de Interés Geológico

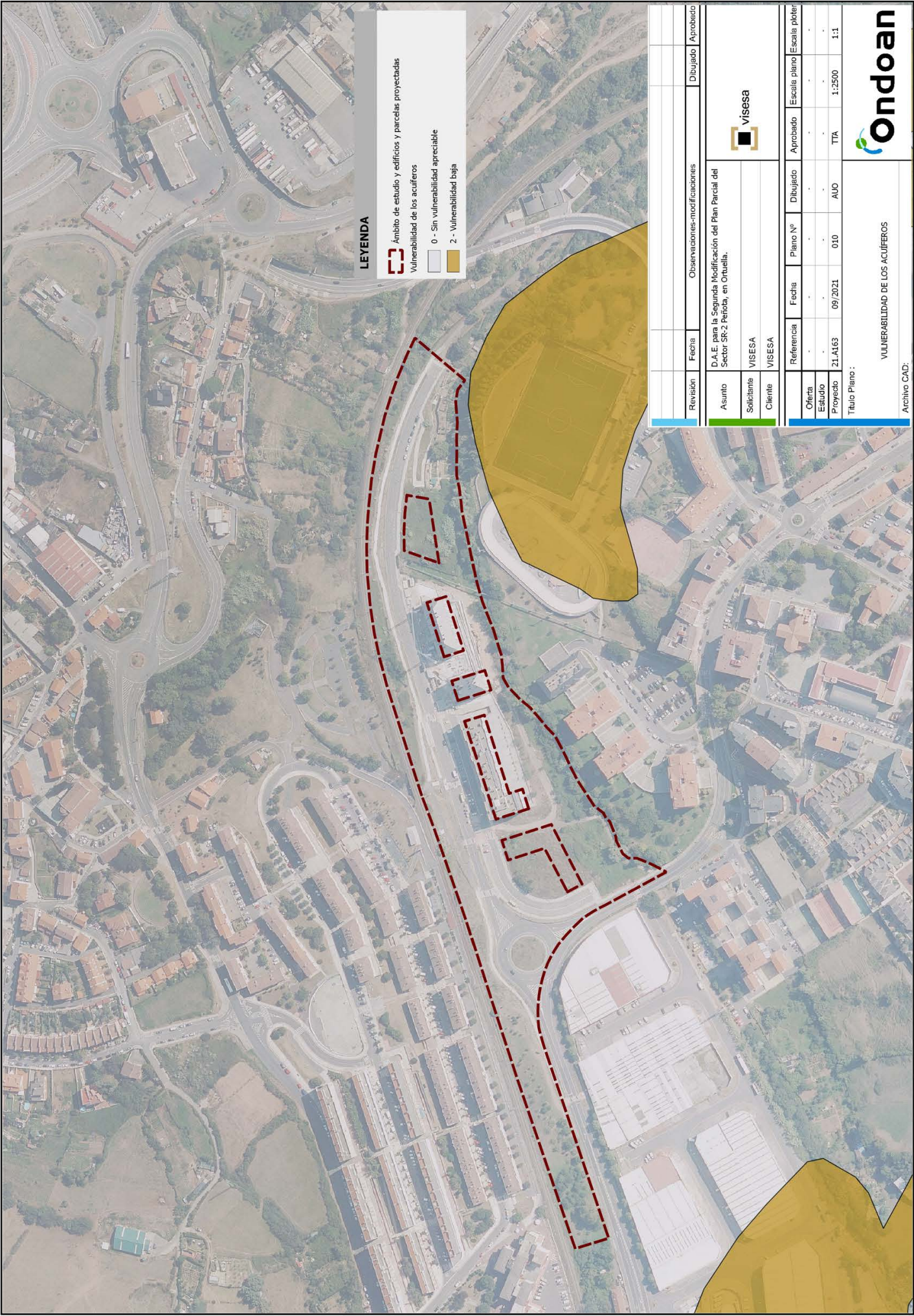
Revisión	Fecha	Observaciones/modificaciones	Dibujado	Aprobado
D.A.E. para la Segunda Modificación del Plan Parcial del Sector SR-2 Perito, en Ortuela				
Asunto	VISESA			
Solicitante	VISESA			
Cliente	VISESA			
Referencia	Fecha	Plano nº	Dibujado	Aprobado
Oferta				
Estudio				
Proyecto	21.A163	09/2021	007	AUO
Título Plano : 1:1				
LUGARES Y ÁREAS DE INTERÉS GEOLÓGICO				
Archivo CAD:				



www.ondoan.com







Revisión	Fecha	Observaciones/modificaciones	Dibujado	Aprobado
Asunto	D.A.E. para la Segunda Modificación del Plan Parcial del Sector SR-2 Peñola, en Ortuella.			
Solicitante	VISESA			
Cliente	VISESA			
Referencia	Fecha	Plano nº	Dibujado	Aprobado
Oferta	-	-	-	-
Estudio	-	-	-	-
Proyecto	21.A163	010	AUO	TTA
Título Plano : 1:1				
VULNERABILIDAD DE LOS ACUÍFEROS				
Archivo CAD:				



www.ondoan.com



LEYENDA

Ambito de estudio y edificios y parcelas proyectadas

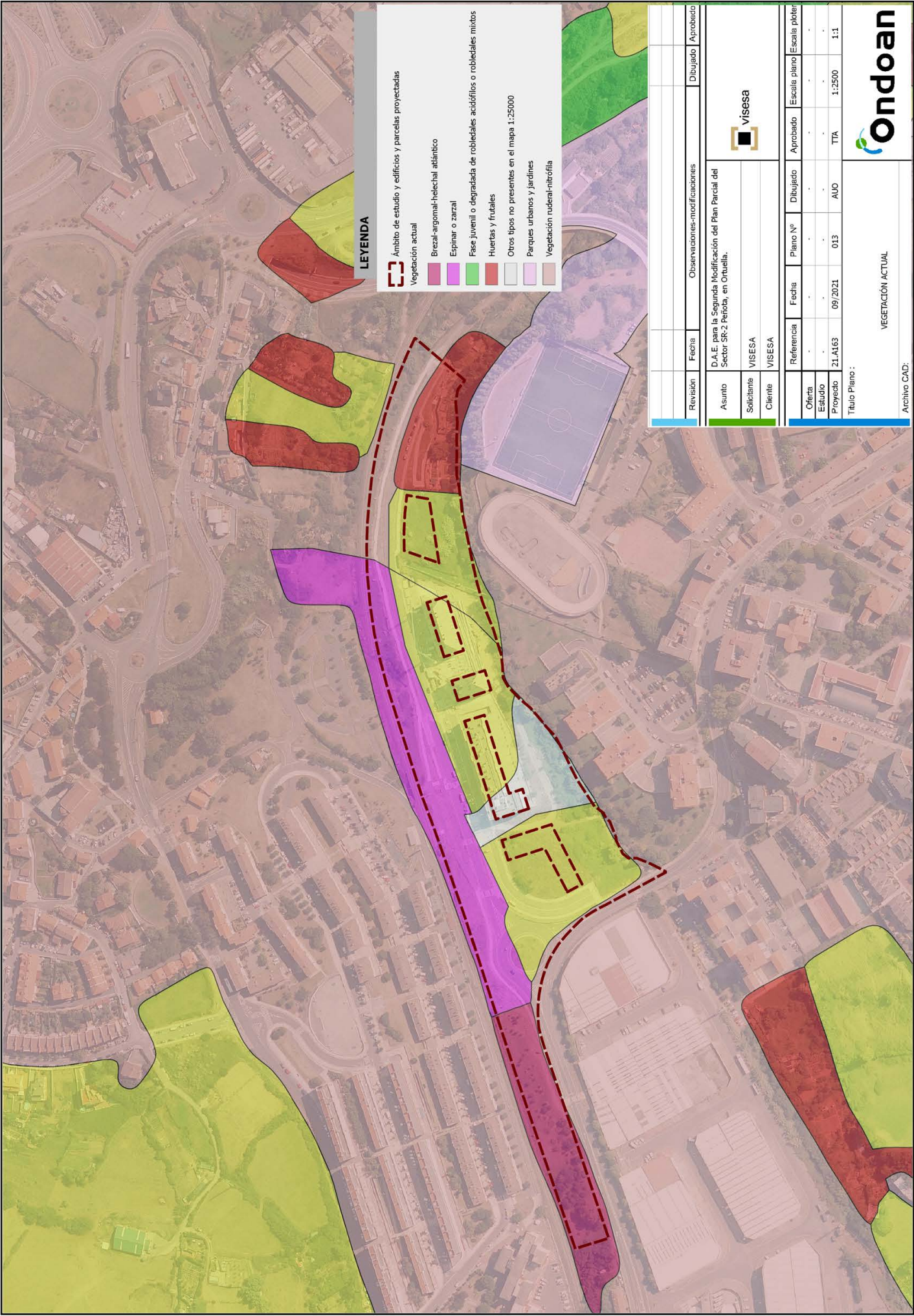
Puntos de agua

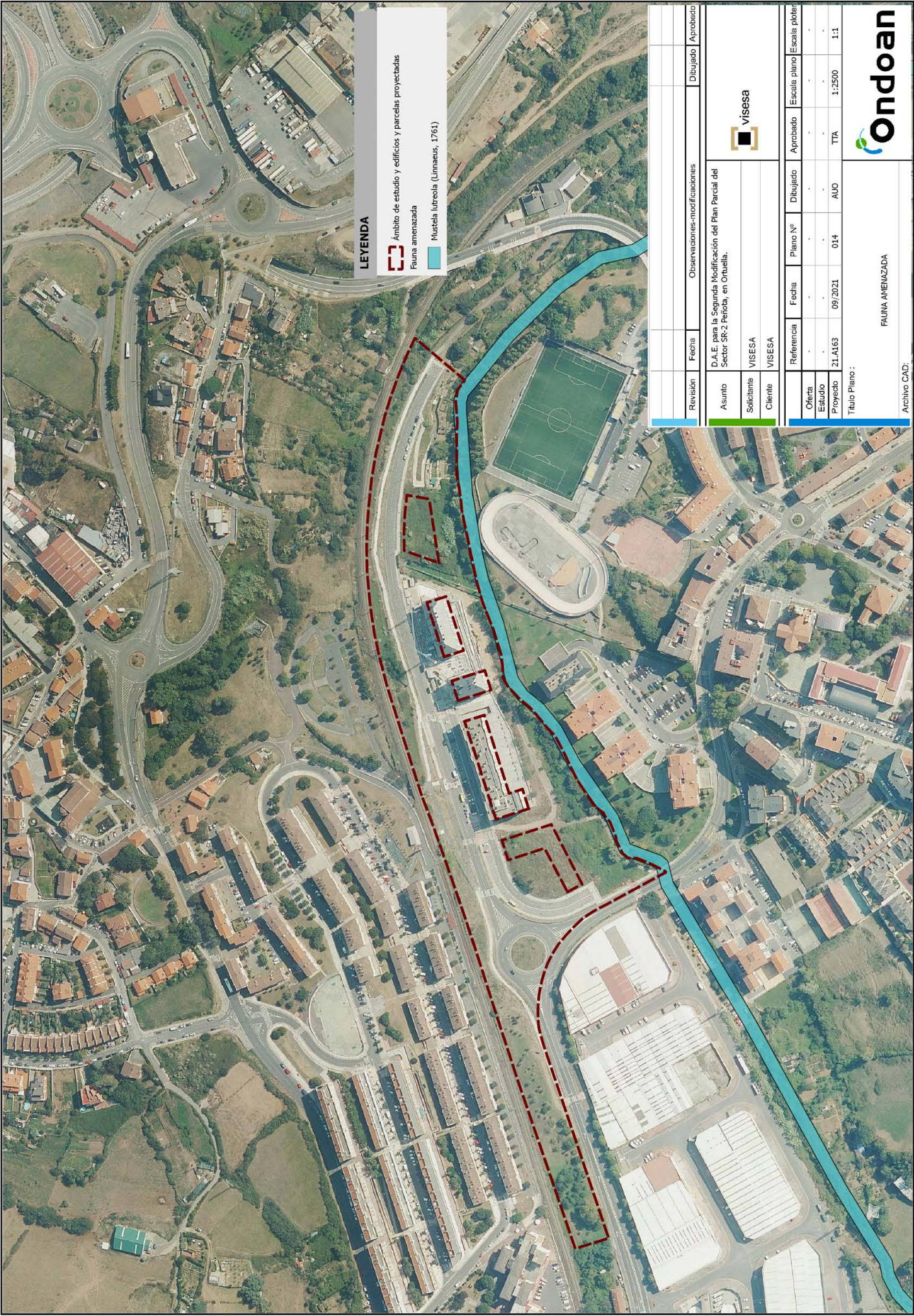
Manantial

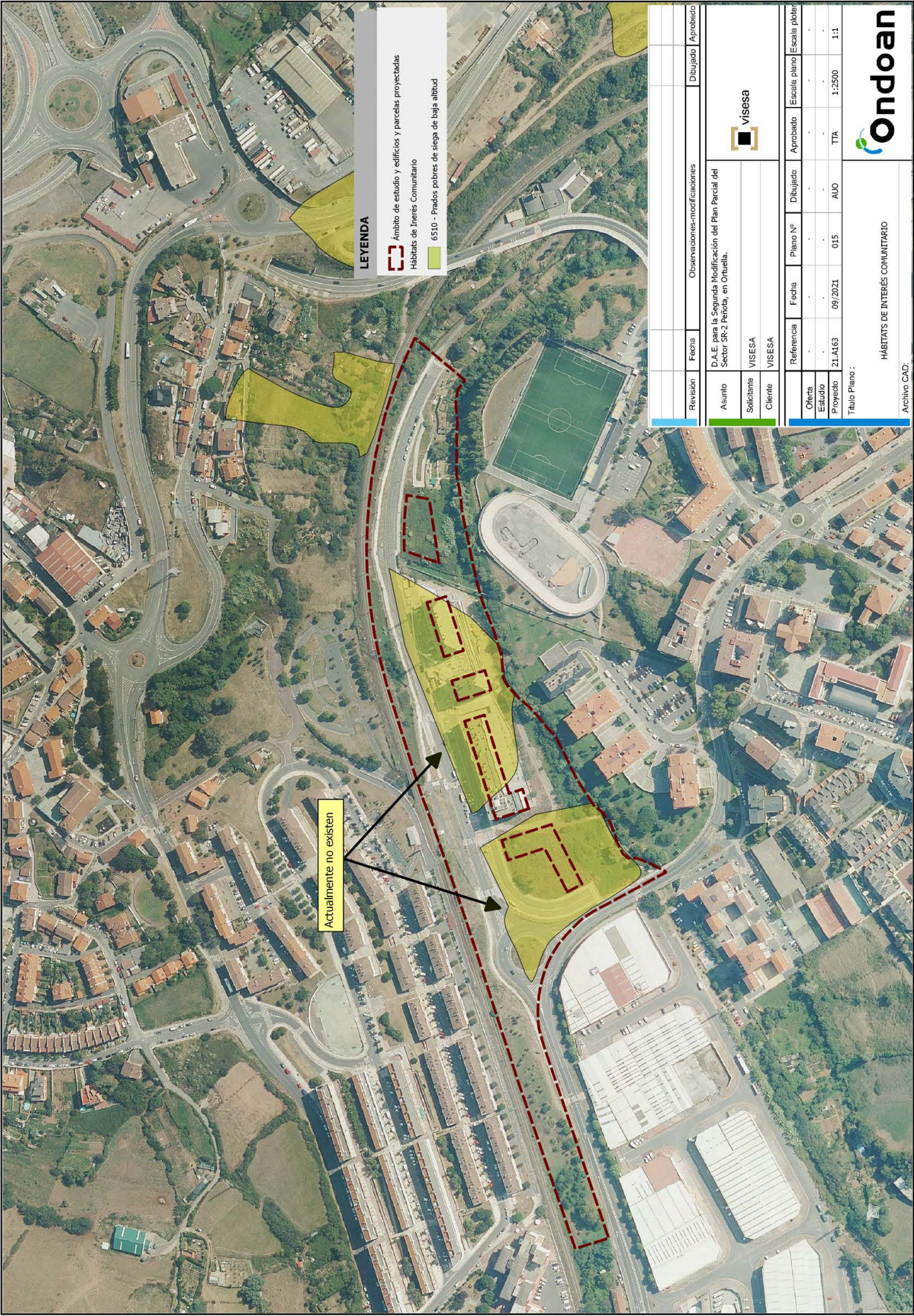
Pozo excavado

Revisión	Fecha	Observaciones-modificaciones	Dibujado	Aprobado
Asunto	D.A.E. para la Segunda Modificación del Plan Parcial del Sector SR-2 Pereda, en Ortuella.			
Solicitante	VISESA			
Cliente	VISESA			
Referencia	Fecha	Dibujado	Aprobado	Escala plano
Oferta				Escala plotter
Estudio				
Proyecto	21.A163	09/2021	011	AUO
Título Plano :				
PUNTOS DE AGUA				
Archivo CAD:				
Ondoan				
www.ondoan.com				







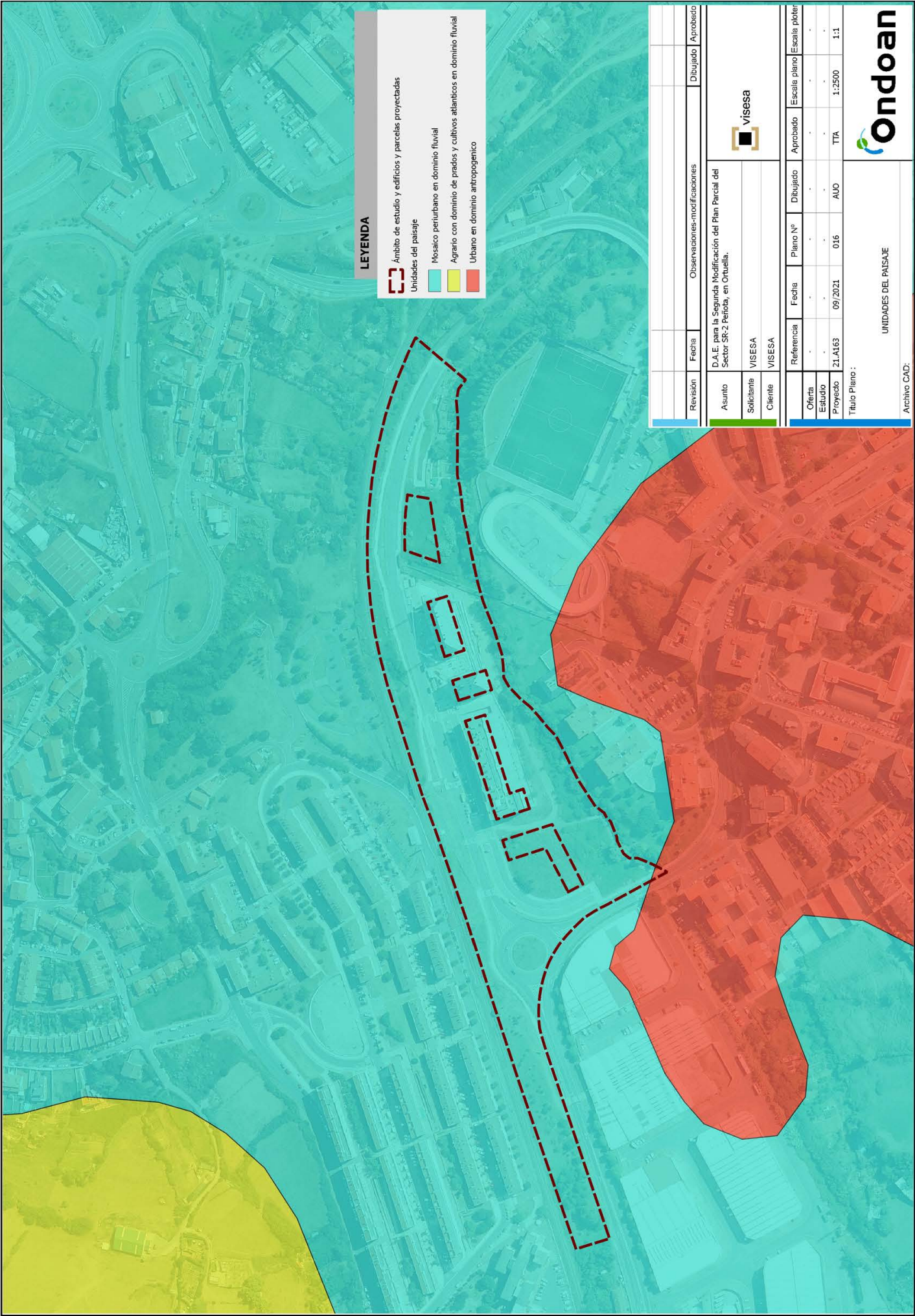


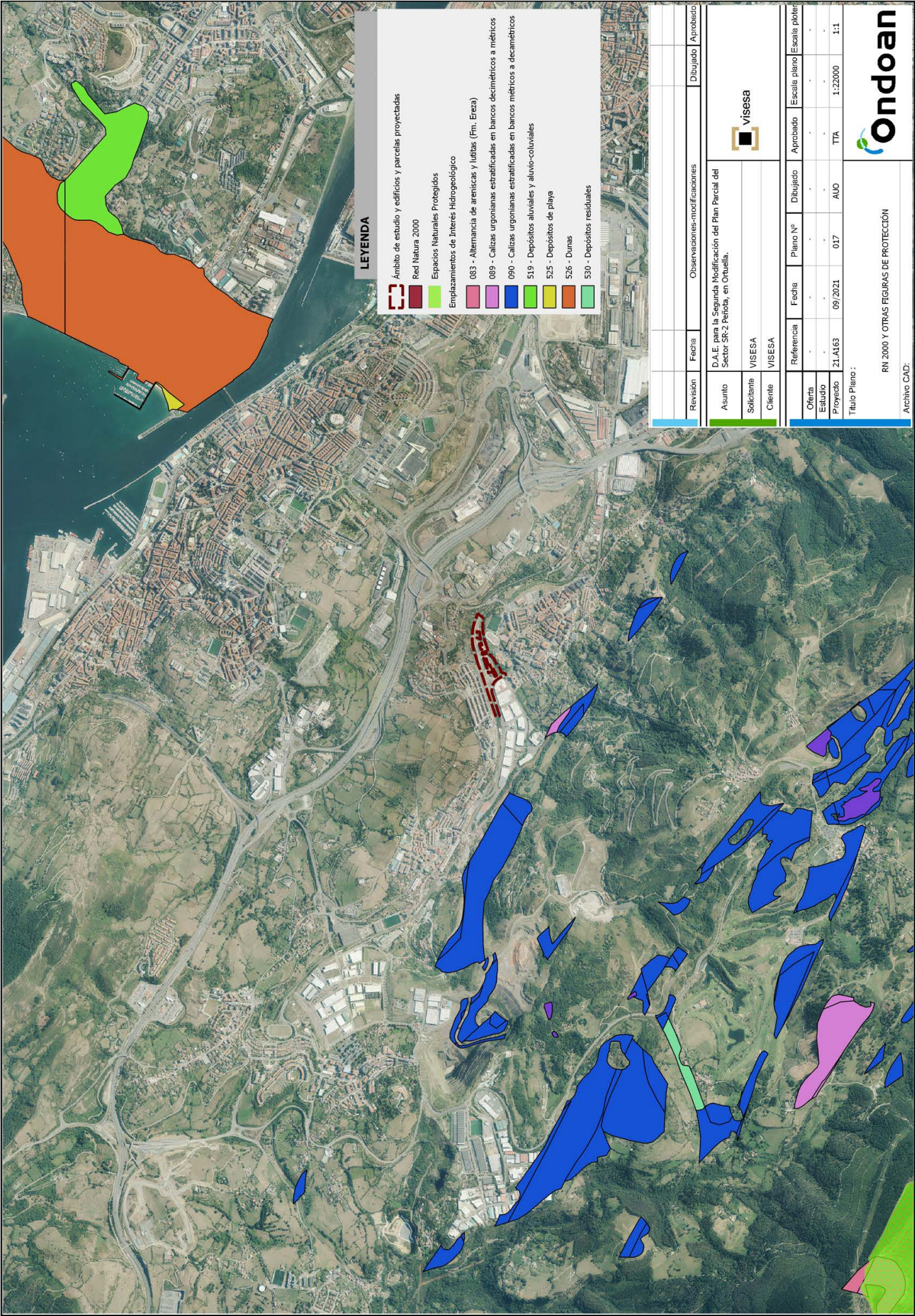
Revisión	Fecha	Observaciones-modificaciones	Dibujado	Aprobado
Asunto	D.A.E. para la Segunda Modificación del Plan Parcial del Sector SR-2 Pereda, en Ortuella.			
Solicitante	VISESA			
Cliente	VISESA			
Referencia	Fecha	Plano nº	Dibujado	Aprobado
Oferta				
Estudio				
Proyecto	21.A163	015	AUO	1:2500
Título Plano : 1:1				
HÁBITATS DE INTERÉS COMUNITARIO				
Archivo CAD:				



www.ondoan.com





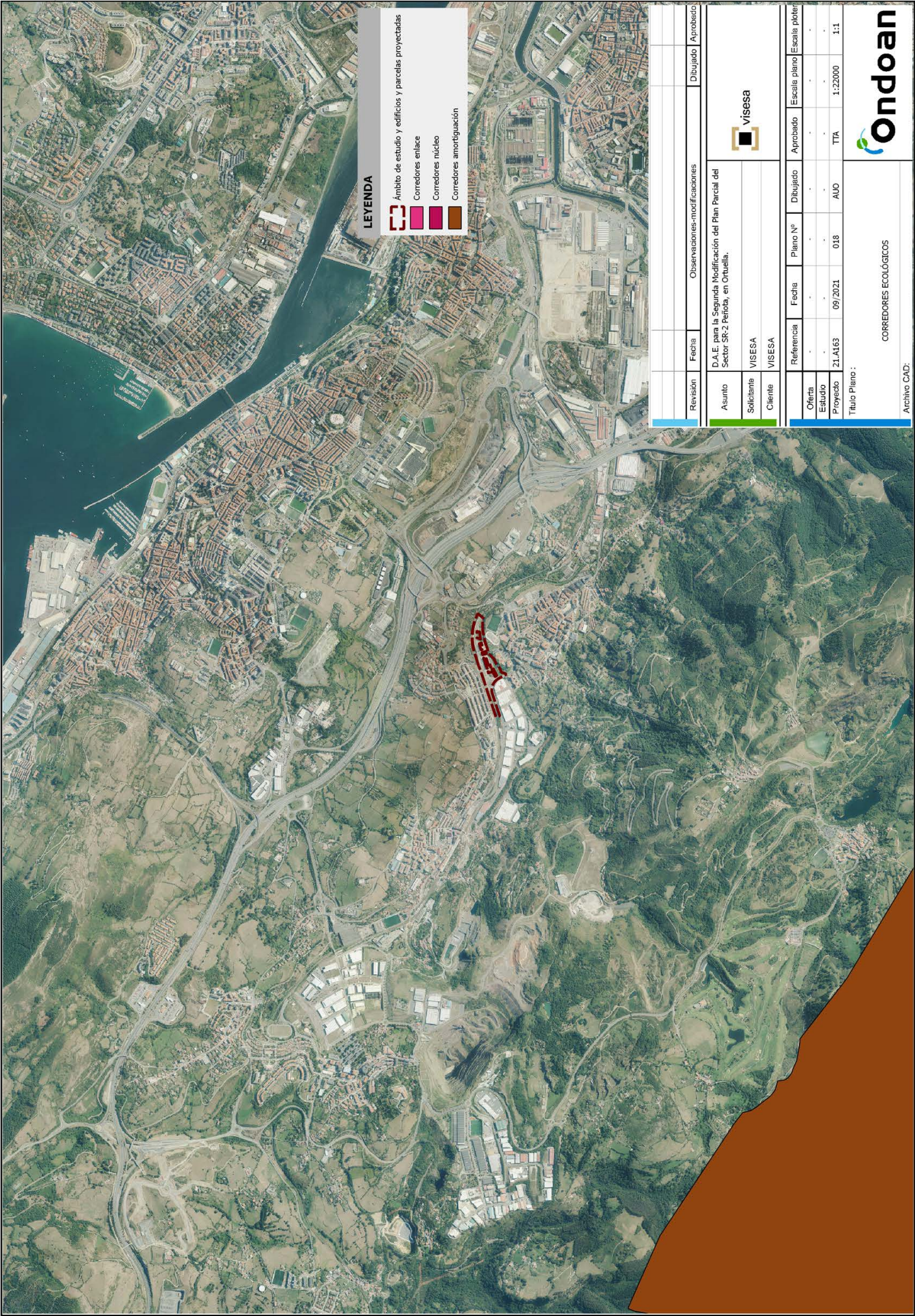


LEYENDA

- Ámbito de estudio y edificios y parcelas proyectadas
- Red Natura 2000
- Espacios Naturales Protegidos
- Emplazamientos de Interés Hidrogeológico
- 083 - Alternancia de areniscas y lutitas (Fm. Ezeja)
- 089 - Calizas urgonianas estratificadas en bancos decimétricos a métricos
- 090 - Calizas urgonianas estratificadas en bancos métricos a decamétricos
- 519 - Depósitos aluviales y aluvio-coluviales
- 525 - Depósitos de playa
- 526 - Dunas
- 530 - Depósitos residuales

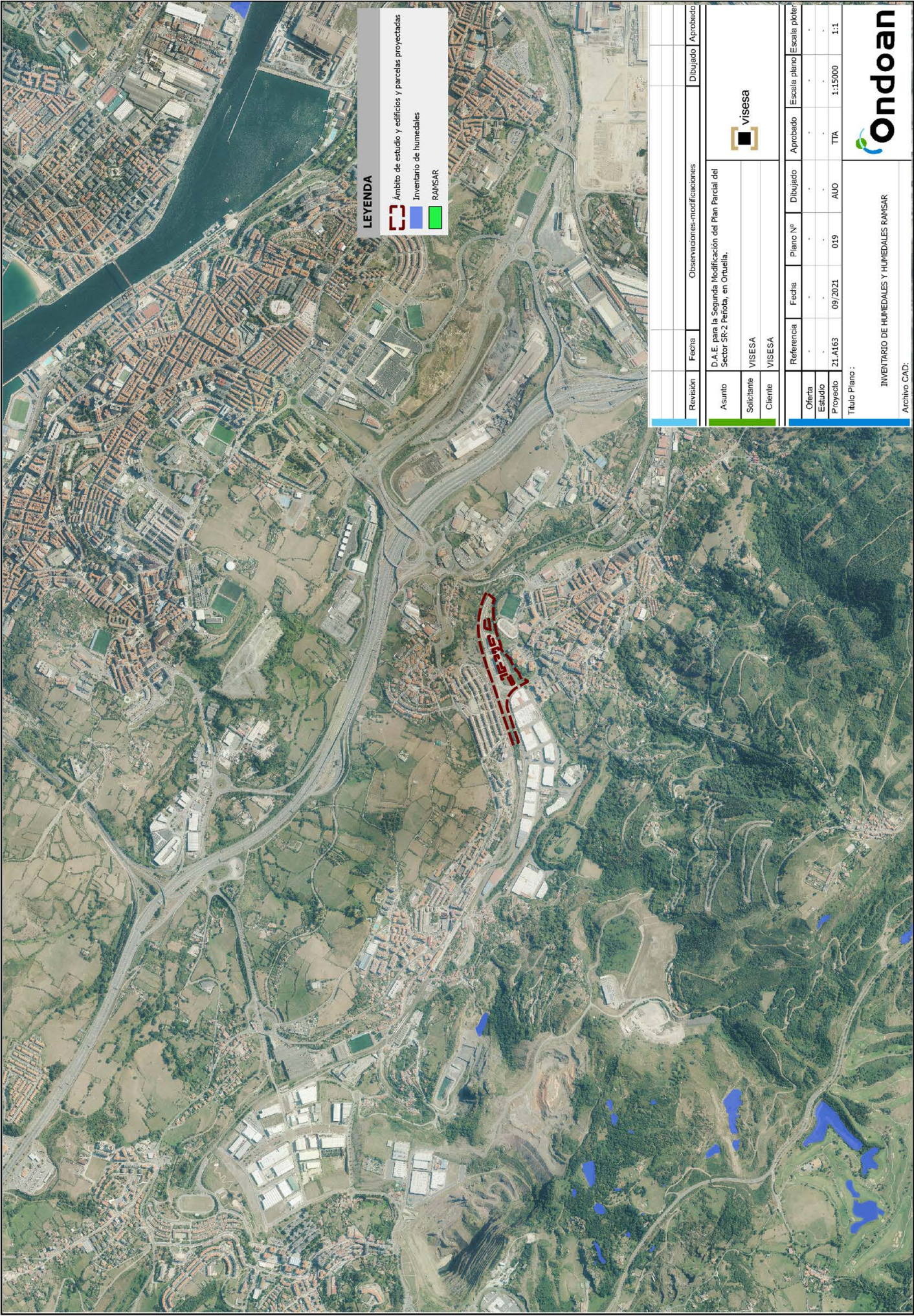
Revisión	Fecha	Observaciones/modificaciones	Dibujado	Aprobado
Asunto	D.A.E. para la Segunda Modificación del Plan Parcial del Sector SR-2 Peñola, en Ortueña.			
Solicitante	VISESA			
Cliente	VISESA			
Referencia	Fecha	Plano nº	Dibujado	Aprobado
Oferta				
Estudio				
Proyecto	21.11.63	017	AUO	TTA
Título Plano :				
RN 2000 Y OTRAS FIGURAS DE PROTECCIÓN				
Archivo CAD:				





Revisión	Fecha	Observaciones-modificaciones	Dibujado	Aprobado
Asunto	D.A.E. para la Segunda Modificación del Plan Parcial del Sector SR-2 Pereda, en Ortuella.			
Solicitante	VISESA			
Cliente	VISESA			
Referencia	Fecha	Plano nº	Dibujado	Aprobado
Oferta	-	-	-	-
Estudio	-	-	-	-
Proyecto	21.11.63	018	AUO	TTA
Título Plano : 1:1				
CORREDORES ECOLÓGICOS				
Archivo CAD:				





LEYENDA

- Ámbito de estudio y edificios y parcelas proyectadas
- Inventario de humedales
- RAMSAR

Revisión	Fecha	Observaciones-modificaciones	Dibujado	Aprobado
Asunto	D.A.E. para la Segunda Modificación del Plan Parcial del Sector SR-2 Perito, en Ortúella.			
Solicitante	VISESA			
Cliente	VISESA			
Referencia	Fecha	Plano Nº	Dibujado	Aprobado
Oferta				
Estudio				
Proyecto	21.11.63	019	AUO	1:15000
Título Plano :				
INVENTARIO DE HUMEDALES Y HUMEDALES RAMSAR				
Archivo CAD:				



